



NEWDOC

VOUS PRÉSENTE

Workpath

DE HP



Étendez les capacités de vos multifonctions

Applis HP Workpath

Les applis HP Workpath transforment les capacités des multifonctions HP. Vous pouvez maintenant créer ou personnaliser des applications pour répondre à vos besoins commerciaux uniques. En permettant aux développeurs indépendants de créer des applications hyper-localisées et spécifiques à l'utilisation qui fonctionnent directement à partir de vos multifonctions actuelles¹, HP bouleverse l'industrie en étendant considérablement les capacités des périphériques d'impression modernes.

Les applis Workpath offrent une variété de fonctionnalités pour rationaliser les flux de travail de numérisation et sécuriser les informations confidentielles, tout en créant une expérience utilisateur intuitive.

Le développement de modules traditionnels pour les applications d'impression est coûteux et complexe, ce qui empêche de nombreuses organisations de mettre en service des applications pour améliorer le flux de travail de leurs utilisateurs. En proposant la bibliothèque d'applications Workpath, HP crée des expériences utilisateur plus proches de celles des applis mobiles, avec des solutions spécifiques aux fournisseurs.



Réduction des étapes du flux de travail

Travailler directement dans l'interface de l'écran tactile de la multifonction élimine les étapes inutiles lors de la manipulation de chaque document.



Conçues pour la sécurité

Au lieu d'exposer des données sensibles dans les e-mails et les disques durs, les numérisations peuvent être transférées en toute sécurité des multifonctions vers le référentiel tiers.



Expériences intuitives

Les utilisateurs apprécient l'apparence, la convivialité et les fonctions familières qu'ils ont l'habitude de voir dans leurs logiciels tiers.





Une plus grande efficacité

En réduisant considérablement le nombre d'étapes du flux de travail et en offrant une connexion unique, les applis Workpath permettent de gagner du temps et de l'argent. L'élimination de plusieurs petites étapes permet de gagner du temps lorsqu'elles sont multipliées entre les groupes d'utilisateurs et au fil du temps. Cela améliore également la capacité des utilisateurs à rechercher rapidement leur contenu numérique et à envoyer des fichiers par voie électronique.

Faciliter la conversion du papier en contenu numérique permet aux entreprises d'accélérer la numérisation. L'amélioration de l'accès au contenu tout en simplifiant le traitement des documents permet d'aider la main-d'œuvre mobile d'aujourd'hui. La rationalisation des flux de travail réduit également les risques d'erreurs de saisie de données, en particulier lors du traitement de nombreux documents.

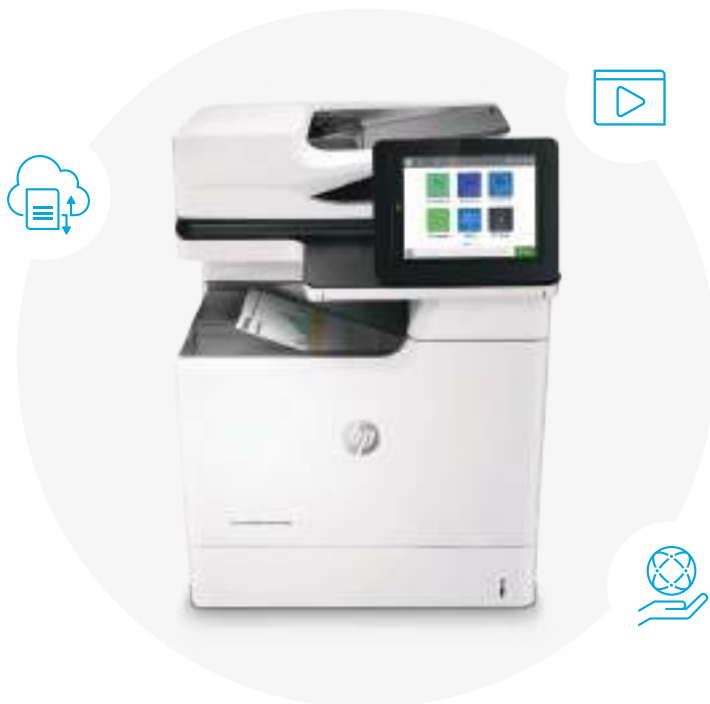
L'intégration d'applis aux multifonctions existantes optimise le travail des équipes et peut même réduire le besoin d'équipements de bureau supplémentaires, tels que des ordinateurs pour le traitement des documents. Les coûts de gestion des logiciels et des serveurs sur site peuvent également être réduits au minimum.

1



Demandez à votre fournisseur de services d'impression d'activer la plateforme d'applis Workpath sur vos multifonctions.

Vous pouvez ensuite travailler avec votre fournisseur de services d'impression pour comprendre le catalogue toujours plus riche d'applis proposées à votre entreprise.



2

Sélectionnez les applications qui permettront à vos utilisateurs de gagner du temps et de l'argent.



3

Demandez à votre fournisseur de services d'installer les applications sélectionnées.

Tout comme les applis mobiles, certaines seront offertes gratuitement, tandis que d'autres peuvent avoir des frais d'abonnement associés à l'appli Workpath.



Conçues pour la sécurité

Avant qu'une appli ne soit disponible sur la plateforme Workpath, elle doit passer avec succès des processus rigoureux de vérification et de validation HP pour en garantir la sécurité. Ce n'est qu'ensuite qu'elle est mise sur liste blanche et ajoutée à la bibliothèque d'applications pour les multifonctions HP, les imprimantes les plus sécurisées au monde.²

La plateforme d'applis est protégée par HP Sure Start, qui bloque les attaques contre la plateforme centrale. Chaque appli s'exécute à l'intérieur d'un « conteneur » sur l'appareil, qui ne peut se connecter aux réseaux que par le biais d'API déterminées par HP.

Les multifonctions sont partagés entre de nombreux utilisateurs, les applis Workpath sont donc gérées par le prestataire de services d'impression de l'entreprise. La surveillance active des applis et la révocation des applis obsolètes permettent de garantir l'accès aux seules versions d'applis sûres. Cela minimise l'administration globale des applis et signifie que seules les applis sélectionnées par la direction de l'organisation sont installées, ce qui vous fait gagner du temps et de l'argent.

Ces mesures de sécurité robustes signifient que toutes les applis Workpath ont été testées pour en détecter les vulnérabilités. HP signe numériquement et met en liste blanche chaque appli, pour vous assurer qu'elle est toujours dans sa forme originale et ne compromettra pas votre appareil.

Expérience intuitive

Les applis sont intégrées à l'écran tactile des multifonctions comme les applis des appareils mobiles. Au lieu de s'appuyer sur un ordinateur pour connecter la documentation papier avec des systèmes de gestion de contenu, la multifonction peut désormais se connecter directement aux systèmes et simplifier considérablement les processus de flux de travail. Les utilisateurs peuvent envoyer des images numérisées au référentiel de leur choix ou imprimer des documents directement à partir du panneau de commande de la multifonction. Les applications Workpath sont conçues pour s'intégrer facilement aux référentiels cloud typiques tels que Microsoft® SharePoint® et OneDrive® for Business, ainsi qu'aux solutions spécifiques courantes du secteur telles que iManage, Clio, Sage et Concur.³

Les applications vont de celles qui offrent des fonctionnalités de base, telles que de numériser vers un référentiel, à celles qui permettent une certaine personnalisation, en passant par celles développées spécifiquement pour une utilisation unique. Cette capacité d'hyper-personnalisation signifie que certaines applications ne peuvent être offertes que dans les endroits applicables.

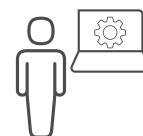
Flux de travail actuel



1. S'authentifier sur l'équipement d'impression
2. Sélectionner la fonction mail
3. Entrer l'adresse mail
4. Numériser le document



5. Retourner au PC
6. Ouvrir le mail
7. Télécharger la pièce jointe
8. Supprimer le mail



9. Se connecter à l'application
10. Sélectionner le client ou le dossier
11. Télécharger le document
12. Entrer les données requises
13. Supprimer le document du PC

Flux de travail Workpath



1. S'authentifier sur l'équipement d'impression
2. Sélectionner l'appli
3. Numériser le document dans le flux de travail numérique automatisé



Considérer votre imprimante différemment

Les applis Workpath facilitent et accélèrent le travail sur les multifonctions HP. HP travaille avec un nombre croissant de développeurs de solutions SaaS largement utilisées pour créer des applis qui s'intègrent directement à leurs solutions. Des développeurs indépendants créent également des applis innovantes avec de nouvelles fonctionnalités et des cas d'utilisation pour les multifonctions HP, tels que l'intégration avancée du flux de travail, les bornes de paiement à l'impression et les stations d'expédition.

Au fur et à mesure que la bibliothèque d'applis se développe, les entreprises peuvent trouver exactement ce dont elles ont besoin dans une appli existante, ou travailler avec leur fournisseur de services d'impression pour personnaliser ou créer une appli pour leurs besoins uniques. HP offre un service pour personnaliser des applis existantes ou en développer de nouvelles.

HP est à la pointe de la transformation numérique en développant des applis pour des industries spécifiques, ainsi que des solutions logicielles de back-office couramment utilisées.

Les développeurs ont créé des applis spécifiques à l'industrie, comme Icon DICOM pour les soins de santé, Moodle pour l'éducation, et Scan for SmartVault pour la finance.

Transformer pour aujourd'hui et pour demain

La plateforme applicative Workpath permet aux entreprises de transformer leur multifonction partagée en une ressource qui offre des fonctionnalités supplémentaires à l'ensemble de l'équipe ou du service.

Les applications Workpath améliorent non seulement les utilisations traditionnelles de l'imprimante, mais elles évoluent et façonnent l'avenir de l'imprimante tout comme les smartphones ont façonné les utilisations du téléphone.

En créant des interfaces d'applis sur les multifonctions qui sont similaires à l'expérience des applis mobiles, les appareils HP peuvent offrir le type d'expérience utilisateur que les différentes équipes d'aujourd'hui attendent.

Pour plus de détails
hp.com/go/getupdated

¹ Les multifonctions ne sont pas toutes compatibles avec les applis Workpath. Certaines applications ne sont peut-être pas commercialisées dans tous les pays.

² Les fonctionnalités de sécurité intégrées les plus élaborées de HP sont disponibles sur les appareils de classe professionnelle HP et gérées avec le micrologiciel FutureSmart 4.5 ou version supérieure. Les chiffres sont basés sur les fonctionnalités de sécurité intégrées des imprimantes concurrentes de même catégorie parues en 2018. Les équipements d'impression HP sont les seuls à proposer un ensemble de fonctionnalités de sécurité visant à vérifier l'intégrité jusqu'au niveau du BIOS, ainsi que des capacités d'auto-correction. Pour obtenir la liste des produits compatibles, consultez : hp.com/go/PrintersThatProtect. Pour en savoir plus, consultez : hp.com/go/printersecurityclaims.

³ Partenariats au lancement : Google Drive™, OneDrive® for Business, OneDrive Personnel, SharePoint®, Box, iManage et Clio.



Possibilités illimitées d'améliorer l'utilisation des multifonctions

- Utilisez le mobile pour payer les impressions et les numérisations sur l'appareil sans matériel supplémentaire
- Pesez des colis et imprimez des étiquettes d'affranchissement personnalisées avec des solutions d'expédition
- Activez l'impression et la numérisation au comptoir
- Utilisez la puissance de calcul de la multifonction le traitement en périphérie
- Connectez les multifonctions à de nouveaux services cloud qui tirent parti de l'intelligence artificielle et de l'apprentissage machine



HP Workpath



HP Enterprise LaserJet and PageWide MFP devices, using FutureSmart 4 release 4.9 or later, have the HP Workpath platform, which gives access to Workpath apps. This platform includes software development kits (SDKs) in industry-standard development technologies that can be used by HP and independent software vendors to develop apps that extend device capabilities.

While most A3 devices ship ready to support Workpath, A4 devices require additional memory, as detailed in the table below. For detailed instructions on enabling devices and installing apps, please reference the Deployment Guide.

	Workpath-ready	2 GB DIMM required to enable Workpath (part number E5K49A)
LaserJet A3 devices		
HP LaserJet Managed MFP E72525 series	Yes	No
HP LaserJet Managed MFP E72530 series	Yes	No
HP LaserJet Managed MFP E72535 series	Yes	No
HP LaserJet Managed MFP E82540 series	Yes	No
HP LaserJet Managed MFP E82550 series	Yes	No
HP LaserJet Managed MFP E82560 series	Yes	No
HP Color LaserJet Managed MFP E77822 series	Yes	No
HP Color LaserJet Managed MFP E77825 series	Yes	No
HP Color LaserJet Managed MFP E77830 series	Yes	No
HP Color LaserJet Enterprise MFP M776dn	No	Yes
HP Color LaserJet Enterprise Flow MFP M776z, M776zs	No	Yes
HP Color LaserJet Managed MFP E87640 series	Yes	No
HP Color LaserJet Managed MFP E87650 series	Yes	No
HP Color LaserJet Managed MFP E87660 series	Yes	No
LaserJet A4 devices		
HP LaserJet Enterprise MFP M527 series	No	Yes
HP LaserJet Managed MFP M527 series	No	Yes
HP LaserJet Managed E52545 series	No	Yes
HP Color LaserJet Enterprise MFP M577 series	No	Yes
HP Color LaserJet Managed MFP M577 series	No	Yes
HP Color LaserJet Managed MFP E57540 series	No	Yes
HP LaserJet Enterprise MFP M631, M632, M633 series	No	Yes
HP LaserJet Managed MFP E62555dn	No	Yes
HP LaserJet Managed MFP E62565 series	No	Yes
HP LaserJet Managed MFP E62575 series	No	Yes
HP Color LaserJet Enterprise MFP M681, M682 series	No	Yes
HP Color LaserJet Managed MFP E67550dh	No	Yes
HP Color LaserJet Managed MFP E67560z	No	Yes
PageWide A3 devices		
HP PageWide Enterprise Color MFP 780, 785 series	Yes	No
HP PageWide Managed Color MFP E77650 series	Yes	No
HP PageWide Managed Color MFP E77660 series	Yes	No
PageWide A4 devices		
HP PageWide Enterprise Color MFP 586 series	No	Yes
HP PageWide Managed Color MFP E58650 series	No	Yes

Learn more
<https://developers.hp.com>



© Copyright 2018–2019 HP Development Company, L.P. The information contained herein is subject to change without notice. The only warranties for HP products and services are set forth in the express warranty statements accompanying such products and services. Nothing herein should be construed as constituting an additional warranty. HP shall not be liable for technical or editorial errors or omissions contained herein.



NEWDOC

VOUS PRÉSENTE

Web Jetadmin

DE HP



Prenez le contrôle de votre parc d'impression avec HP Web Jetadmin

La solution de gestion d'impression primée HP améliore votre productivité et participe à la réduction des coûts de fonctionnement. Simple à utiliser, HP Web Jetadmin offre une interface reliée au web, pour installer, réparer et gérer les appareils d'impression, qu'ils soient connectés ou non au réseau HP et reliés sur PC.

HP Web Jetadmin répond aux attentes

- Gérez efficacement vos imprimantes et réduisez vos coûts
- Optimisez l'utilisation de la machine
- Gagnez en visibilité avec le reporting avancé
- Prenez le contrôle avec les fonctionnalités de gestion avancées, simples à utiliser

Les enjeux au sein de l'entreprise

Les environnements d'impression et d'imagerie des entreprises sont en perpétuelle évolution et le rythme du changement augmente considérablement ces dernières années. Les tendances commerciales opèrent un changement, depuis les tâches simples vers des flux de travail plus complexes en plusieurs étapes, et d'une structure centralisée à des environnements plus distribués, avec des bureaux distants et des télétravailleurs.

La gestion des parcs d'imagerie et d'impression peut consommer une importante partie des ressources informatiques. La faible réactivité en est généralement une des raisons : le service d'assistance répond quand les utilisateurs le sollicitent pour des problèmes, les consommables sont commandés quand ils sont déjà épuisés et les mesures de sécurité sont mises en place une à la fois, pour chaque machine.

Les questions récurrentes auxquelles il peut être difficile de répondre ou qui demandent du temps sont les suivantes :

- Combien de machines d'imagerie et d'impression sont sur le réseau, en comptant celles des succursales ?
- Quels genres de machines sont déployées et où ?
- L'environnement d'imagerie et d'impression est-il sûr ?
- Comment pouvons-nous supporter l'impression à partir d'appareils mobiles sans sacrifier la sécurité ?
- Le micrologiciel de la machine est-il à jour ?
- Comment sont utilisées les technologies d'imagerie et d'impression disponibles ?

HP Web Jetadmin peut mettre fin à toutes ces préoccupations. Il peut aider à gagner du temps et à réduire les coûts de support avec un contrôle centralisé et la gestion de la totalité de votre parc d'impression et d'imagerie.

Gérez efficacement les machines

HP Web Jetadmin détecte automatiquement les adresses IP des nouvelles machines et vous permet de gagner du temps, de paramétrer des groupes de stratégie rapidement et simplement, et d'effectuer des cycles, pour des événements uniques ou selon un programme. Vous pouvez facilement configurer ou modifier les paramètres réseau de l'imprimante, lors d'un déploiement initial ou après l'installation.

- Découvrez les machines d'imagerie et d'impression au sein du réseau et ajoutez-les facilement au parc.
- Ajoutez la dernière génération de machines et appliquez les politiques d'entreprise en une seule étape avec le module complémentaire universel qui vous fait gagner du temps et simplifie la gestion des périphériques. Aucune mise à jour de HP Web Jetadmin requise !¹
- Configurez les réglages pour tout un groupe de machines dans le parc.
- Maintenez la productivité en terminant des cycles de mise sous tension, en envoyant des pages tests et en effectuant à distance l'entretien courant.
- Utilisez les capacités de programmation pratiques et intégrées pour programmer facilement les tâches à effectuer en dehors des heures de bureau, sur une machine ou l'ensemble du parc.

Optimisez l'utilisation de la machine

Déployez HP Web Jetadmin pour vous aider à maximiser vos actifs d'impression et à les protéger avec une gestion de parc efficace et du reporting.

- Configurez facilement votre parc pour réaliser des économies appropriées, en passant par exemple à l'impression recto-verso automatique.
- Établissez des règles d'administration de parc comme l'accès réservé à certaines fonctionnalités HP Web Jetadmin et à certaines machines.
- Établissez des règles d'utilisateur final (ou des politiques) pour contrôler les coûts comme l'accès à la couleur, ou la protection des données sensibles dans les travaux d'impression.
- Gérez les fonctions auxquelles les utilisateurs peuvent accéder à partir des panneaux de commandes comme l'utilisation de la couleur, la copie, la télécopie ou l'archivage des travaux d'impression, en paramétrant le panneau de commande pour qu'il demande un code d'accès.
- Utilisez le reporting historique pour identifier les périphériques potentiellement sous-utilisés ou dotés de fonctionnalités spécifiques qui peuvent être optimisés pour pouvoir répondre aux besoins évolutifs de votre entreprise.
- Accédez à des informations essentielles sur le parc à partir d'un écran unique, en utilisant un format riche en informations. Les informations sur l'état, la configuration, les alertes, les groupes, les consommables et le dépannage à portée de vos doigts.



Déploiement et configuration des appareils

- ✓ Technologie de découverte brevetée HP
- ✓ Découvrez tous les périphériques d'imagerie et d'impression :
 - en réseau
 - connectés directement aux PC
 - machines de différents fabricants et de types multiples
- ✓ Configurez et créez automatiquement des groupes de façon dynamique sur n'importe quelle combinaison de machines :
 - création de structures de groupes et de sous-groupes
 - mise à jour des micrologiciels par machine ou pour le groupe entier
 - représentation graphique des appareils/groupes
- ✓ Configurez les options de mobilité des machines :
 - authentification sans fil/paramétrage de sécurité
 - activation/désactivation/configuration de l'impression directe sans fil
 - modes de protocole sans fil (802.11)
 - activation/désactivation de la communication en champ proche (NFC)
- ✓ Configurez une vaste gamme de modèles de périphériques

Résolution des problèmes et suivi des consommables

- ✓ Filtrage par groupe en temps réel (erreur, avertissement, etc.)
- ✓ Test de la connexion réseau dans l'application
- ✓ Page interactive de l'état de la machine
- ✓ Envoi à distance :
 - pages tests
 - cycle de fonctionnement et réinitialisation par défaut des réglages d'usine
 - envoi des données à HP support pour une résolution
- ✓ Suivi des fournitures/consommables :
 - Information sur les consommables en temps réel
 - évolution de l'utilisation des consommables/programme de remplacement
 - commande automatisée des consommables
 - rapports « verts » (recto-verso, utilisation, etc.)

Reporting avancé, analyse et alertes

- ✓ Modèles de rapports intégrés et personnalisables
- ✓ Signalez l'utilisation de l'imprimante :
 - par utilisateur ou par groupe
 - utilisation des consommables
- ✓ Rapport de tendances :
 - quotidien, hebdomadaire, mensuel, trimestriel
 - structures de données personnalisées
 - historique des erreurs dans la durée
- ✓ Suivez ce dont vous avez besoin :
 - affichage sur les attributs de plus de 700 machines
 - suivi des rapports d'accessoires
 - configuration d'alertes générales et de seuil
 - modèles d'alertes personnalisables

Gestion proactive

- ✓ Créez et appliquez des configurations avec des groupes automatiques et des modèles personnalisés :
 - politiques de collection des données
 - politiques de configuration de la machine
 - abonnement/désabonnement aux alertes
 - ajout/retrait de l'imprimante à des groupes d'approvisionnement

Configuration et surveillance de la sécurité du parc

- ✓ Authentification à identifiant unique (via Active Directory/LDAP)
- ✓ Contrôle de l'accès à la couleur par profil/application
- ✓ Sécurité grâce à l'utilisation de groupement automatique et de politiques
- ✓ Effacement sécurisé des disques, conformité aux standards DOD

Remarque : Ceci n'est pas une liste complète de fonctionnalités. Pour obtenir des détails complets, consultez hp.com/go/wia.

Gagnez en visibilité avec le reporting avancé

Les DPI et les responsables informatiques veulent garder le contrôle de leur budget et des dépenses courantes. Les outils avancés de gestion et de reporting HP Web Jetadmin vous permettent d'avoir l'esprit tranquille. Qui imprime ? Quels types de travaux ? Quelle est l'utilisation de la couleur par rapport au noir et blanc ? Les machines sont-elles sur ou sous-utilisées ? Leur utilisation augmente-elle ou décroît-elle d'un mois sur l'autre ? Si oui, qu'est-ce qui entraîne cette demande ? Y a-t-il eu un pic de consommation de la part d'un utilisateur ou d'un département en particulier ? Obtenez les réponses à toutes ces questions et à bien d'autres pour vous aider à prendre des décisions professionnelles efficaces.

- Prenez de meilleures décisions de gestion grâce à l'exactitude du reporting. Enregistrez toutes les actions dans un fichier central.
- Examinez l'utilisation et les rapports de tendance par utilisateur et par machine pour déterminer l'emplacement idéal de chacune.
- Créez des cartes graphiques de toutes les machines de l'entreprise pour améliorer l'assistance informatique et le temps de réponse et utilisez les rapports pour évaluer les machines, les groupes de travail ou l'état du système et la performance.
- Profitez des fonctions de gestion de parc telles que la production de rapport, la découverte de périphériques HP et non HP en réseau, la découverte d'imprimantes connectées à des PC, la découverte du périphérique par nom de domaine, la gestion de l'authentification, le reporting des activités statiques et des alertes, le multithreading et la gestion des consommables.
- Utilisez des méthodes normalisées pour exporter les rapports comme les fichiers HTML et CSV.

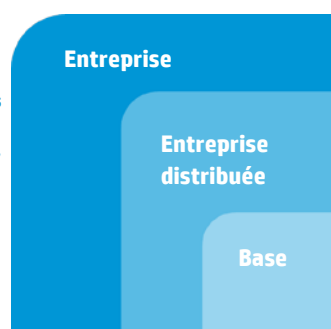
Prenez le contrôle avec les outils de gestion avancés, simples à utiliser

Gérez efficacement votre environnement d'impression et d'imagerie avec les fonctionnalités de gestion avancées notamment, le déploiement personnalisé de parc, des machines robustes et des alertes pour les consommables.

- Configurez et mettez rapidement et facilement à jour les paramètres du réseau à l'aide d'une interface Web.
- « Branchez et gérez » tout simplement les nouvelles machines sur votre réseau avec les modèles et les politiques existants, sans avoir besoin de mettre à jour HP Web Jetadmin.³
- Surveillez efficacement la machine et l'état des consommables grâce à la scrutation personnalisée et aux alertes.
- La gestion proactive des consommables vous permet de préciser les différents seuils et de désigner de potentiels destinataires d'e-mail pour chaque type de consommable et/ou seuils.
- La gestion proactive des consommables collecte les données d'utilisation et envoie des rapports personnalisés avec des dates de remplacement estimées et la possibilité de cliquer sur le lien HP SureSupply pour faciliter le ré-approvisionnement.³
- Prenez en charge des plateformes industrielles standard Microsoft® en simplifiant la gestion sur toute la ligne.
- Configurez, gérez, archivez et protégez les informations relatives à l'impression comme les travaux d'impressions stockés, les polices de caractères, les formulaires, les macros, avec un stockage sur un disque dur crypté.
- Bénéficiez du contrôle de la sécurité de votre parc avec la configuration multiple et des fonctionnalités de surveillance. Vous voulez de l'aide pour le choix de vos paramètres de sécurité ? Consultez « Easily secure your fleet with HP Imaging and Printing Security Center », page 3.
- Profitez d'une expérience de gestion constante qui va au-delà des machines de classe Entreprise HP avec des possibilités de gestion pour vos périphériques de base et d'entreprise distribuée.

Standards de gestion de parc HP²

HP Web Jetadmin est compatible avec tous les périphériques HP aux normes supérieures d'entreprise, d'entreprise distribuée, ou le niveau de base.



Machines signés **HP Enterprise** avec fonctionnalités de configuration et de gestion globales/avancées.



Machines de catégorie **HP Enterprise Distribuée** avec gestion de parc, essentielle pour une utilisation dans les succursales ou les environnements de télétravail.



Machines de niveau de **Base HP** avec fonctionnalité de surveillance de parc.



Commencez dès aujourd'hui

Téléchargez gratuitement la dernière version de HP Web Jetadmin et accédez à l'auto-assistance sur le site de HP.

HP Web Jetadmin	Intégré à votre parc HP sans frais supplémentaire pour l'achat de votre imprimante. Utilisez HP Web Jetadmin pour prendre le contrôle de votre parc d'impression.	J6052AA hp.com/go/wja (cliquez sur Download)
HP Web Jetadmin Premium Support	HP Web Jetadmin Premium Support Care Pack, contrat d'un an HP Web Jetadmin Premium Support Care Pack, contrat de trois ans Ce service complet d'assistance logicielle à distance fournit un accès au département d'assistance technique pour les logiciels d'entreprise HP à votre personnel chargé de l'administration des impressions. Ce support est conçu pour vous aider avec. Nos techniciens d'assistance dédiés travaillent avec votre équipe pour fournir des conseils sur les fonctions de HP Web Jetadmin, des recommandations d'utilisation, le diagnostic des problèmes, l'identification des défauts du logiciel.	HZ636E HZ665E hp.com/go/wja
HP Web Jetadmin Services conseils	Conçu pour enseigner à vos responsables informatiques comment tirer le meilleur parti de HP Web Jetadmin, en l'intégrant à votre infrastructure TI existante.	hp.com/go/wja
Auto-assistance et documentation	Le portail d'auto-assistance HP Web Jetadmin vous apporte de l'aide à portée de clic, 24 heures sur 24, 7 jours sur 7. Obtenez immédiatement des astuces pour l'installation, la mise en œuvre et l'utilisation. Accédez à notre vaste bibliothèque de livres blancs, de foire aux questions, de documentation d'appui, de forum de soutien et de tutoriels vidéos.	hp.com/go/support

Solutions adaptées

HP offre des ressources supplémentaires pour répondre à vos besoins professionnels particuliers.

Simplifiez l'impression et la gestion à l'aide du pilote d'impression universel d'impression HP

Le déploiement d'un pilote d'impression universel dans l'ensemble de votre organisation peut améliorer votre productivité, réduire la certification, diminuer l'activité des services d'assistance, améliorer le contrôle et l'efficacité des processus informatiques. Aucune autre solution n'est aussi flexible et riche en fonctionnalités que le pilote d'impression universel HP (UPD).⁴

Si vous voulez aider un large éventail d'utilisateurs et que vous avez besoin d'une grande compatibilité entre des environnements divers, l'UPD HP est la meilleure solution. Disponible dans de nombreuses langues, il vous permet de choisir vos options de déploiement et il est compatible entre de multiples environnements d'entreprise. Intégré avec l'UPD HP, le kit de ressources des administrateurs d'impression crée un UPD personnalisé qui fait de l'impression un jeu d'enfant pour vos employés et votre entreprise.

Sécurisez facilement votre parc avec HP Imaging and Printing Security Center

Vous savez que la sécurité de votre parc d'imagerie et d'impression est importante, mais disposez-vous du temps et de l'expertise pour tout configurer de la meilleure façon possible ? HP Imaging and Printing Security Center (IPSC) est une solution de conformité fondée sur une stratégie pour vos machines d'impression et d'imagerie fonctionnant de concert avec HP Web Jetadmin. Elle permet un contrôle de la sécurité et une gestion efficace et vous permet d'atteindre facilement vos exigences de base en termes de sécurité, sans aucune expertise sécurité nécessaire.



Pilote d'impression universel HP (UPD)⁶	Permet d'éliminer la confusion des pilotes dans votre environnement d'impression en réduisant considérablement le nombre de pilotes nécessaires.	hp.com/go/upd
HP Imaging and Printing Security Center (IPSC)	Une solution basée sur les règles qui vous permet d'augmenter la sécurité, de renforcer la conformité et de réduire les risques pour l'ensemble de votre parc d'imagerie et d'impression.	hp.com/go/ipsc
HP Access Control (HPAC)	HPAC est une solution de gestion phare de HP, elle offre des fonctions d'impression comme l'authentification, la vérification, l'autorisation, la comptabilité, ainsi que l'impression sécurisée à la demande.	hp.com/go/hpac

Laissez HP s'occuper de votre parc pour vous. Les services d'impression gérés HP Managed Print Services offrent des normes évolutives et des options de services conçues pour répondre à vos besoins. Bénéficiez d'une productivité d'impression optimisée associée à une assistance inégalée. Pour en savoir plus, rendez-vous hp.com/go/mps.

Aperçu des caractéristiques techniques

Ce qui suit donne un aperçu des spécifications et exigences du système. Pour une liste complète des systèmes d'exploitation et des options de configurations pris en charge, veuillez visiter hp.com/go/support.

Système d'exploitation

Application de service	Microsoft Windows® Server 2012 R2, Microsoft Windows Server 2012, Microsoft Windows Server 2008 R2 SP1 Microsoft Windows Server 2008 R2, Microsoft Windows 7 SP1 (édition 64 bits uniquement)
Application client	Microsoft Windows Server 2012 R2, Microsoft Windows Server 2012, Microsoft Windows Server 2008 R2 SP1 Microsoft Windows Server 2008 R2, Microsoft Windows 8.1, Microsoft Windows 8, Microsoft Windows 7 SP1
Navigateur requis⁵	Microsoft Internet Explorer 8, 9, 10, 11 (exigence de l'application client) Affichage avec une résolution minimale de 1024 x 768
Configuration minimale requise	Remarque : La configuration aura une incidence sur les performances, car la charge augmentera à mesure que des périphériques, des alertes et des utilisateurs sont ajoutés.
Matériel serveur	2 cœurs de processeur ; vitesse du processeur 2,33 GHz ; 3 Go de RAM (2 Go sont nécessaires pour le service HP Web Jetadmin) ; 4 Go d'archivage disponible
Matériel client	PC avec un processeur de 1,8 GHz ; système de 32 ou 64 bits avec 2 Go de RAM ; .NET Framework 3.51 SP1 ; Affichage client avec une résolution minimale de 1 024 x 768 (optimisé pour une taille de police normale, DPI par défaut uniquement)
Périphériques pris en charge	HP Web Jetadmin prend en charge la plupart des imprimantes aux standards HP allant des appareils de classe entreprise à haut volume, des appareils de classe professionnelle utilisés dans les environnements distribués comme les succursales et les appareils personnels. Les nouvelles machines HP Entreprise et celles de niveau entreprise distribuée pro, peuvent être ajoutées à votre réseau et à vos politiques d'entreprise appliquées, sans mise à niveau de HP Web Jetadmin via un module complémentaire universel intégré à HP Web Jetadmin 10.3 SR4 et aux modèles ultérieurs. Connectées au réseau, conformes au standard MIB, les machines non HP sont prises en charge avec un module complémentaire générique. Pour des informations à jour sur les machines prises en charge, veuillez visiter hp.com/go/support
Langues localisées	anglais, français, italien, allemand, espagnol, russe, japonais, chinois simplifié et chinois traditionnel, coréen, portugais
Protocoles réseau	IPv4 et /ou IPv6
Mise à niveau et migration de logiciel	Les mises à niveau à partir de la plupart des versions sont effectuées sans le moindre problème. Un accès administrateur et des composants .NET/Windows sont requis. L'installateur Install Shield recherchera des composants .NET et Windows et autorisera l'accès s'ils sont présents.

Pour plus d'informations sur la solution logicielle HP Web Jetadmin, y compris les services, l'assistance et les commandes, veuillez contacter votre représentant commercial HP, ou visitez le site hp.com/go/wja.

Notes

- ¹ Le module d'extension Universal device est offert avec HP Web Jetadmin 10.3 SR4 ou version supérieure.
- ² Reportez-vous à la fiche technique de votre machine et à la liste des fonctionnalités HP prises en charge pour plus de détails.
- ³ Les caractéristiques du programme et la disponibilité peuvent varier selon le pays/région. Pour en savoir plus, consultez hp.com/go/suresupply.
- ⁴ Le pilote d'impression universel HP est gratuit et peut être téléchargé depuis hp.com/go/upd.
- ⁵ Internet Explorer est requis pour démarrer l'application client HP Web Jetadmin. Pour les exigences de navigateur et les limitations, consultez la documentation pour le système d'exploitation Windows que vous utilisez. L'accès d'administrateur n'est pas requis pour exécuter l'application client HP Web Jetadmin. Un maximum de 15 sessions client concomitantes est autorisé.



www.newdoc.fr
newdoc@newdoc.fr
 +33 1 76 91 53 03

Abonnez-vous pour être tenu informé

hp.com/go/getupdated

© Copyright 2014 Hewlett-Packard Development Company, L.P. Les informations figurant dans ce document sont susceptibles d'être modifiées sans préavis. Les seules garanties pour les produits et services HP sont celles stipulées dans les déclarations formelles de garantie accompagnant ces produits et services. Les informations contenues dans ce document ne constituent en aucun cas une garantie supplémentaire. HP ne peut être tenu responsable des erreurs ou omissions techniques ou rédactionnelles éventuelles qu'il contient.

Microsoft, Windows, Windows 7, et Windows 8 sont des marques commerciales déposées aux États-Unis par Microsoft Corporation.

4AA5-2719FRE, juillet 2014





NEWDOC

VOUS PRÉSENTE

Universal Print Driver

DE HP



Pilote d'impression universel

Imprimez suivant vos besoins



Le pilote d'impression universel HP réduit les contraintes liées à la gestion et aux coûts des pilotes d'impression multiples. Grâce à cette solution de pilote à la fois unique et polyvalente, les utilisateurs traditionnels et mobiles bénéficient d'une expérience plus cohérente. Les outils contenus dans le kit de ressources pour l'administrateur d'imprimante HP UPD permettent de rationaliser les tâches informatiques, mettre en œuvre des stratégies d'impression et optimiser votre environnement d'imagerie et d'impression unifié.

Un monde qui change

Les environnements de travail d'aujourd'hui diffèrent considérablement de ceux d'il y a encore quelques années. Alors que certains utilisateurs professionnels sont encore dotés d'espaces de travail permanents traditionnels, une partie importante de la main-d'œuvre devient mobile. Quel que soit le lieu, les travailleurs ont besoin d'accéder rapidement à leurs applications, à leurs données et au Web. De plus, pour garantir une exécution fluide de leurs tâches, ces utilisateurs doivent pouvoir imprimer en tout lieu et à tout moment.

Dans un monde de plus en plus concurrentiel, les entreprises ont besoin d'outils capables d'appuyer leurs objectifs stratégiques. Plus que jamais, elles demandent à leurs équipes techniques de mettre massivement en œuvre des stratégies d'impression visant à réduire les coûts, améliorer la sécurité et assurer la conformité aux initiatives environnementales.

Par ailleurs, les entreprises veulent obtenir une productivité de niveau mondial au meilleur coût. Le personnel informatique doit accomplir efficacement la migration vers de nouveaux périphériques d'impression, mettre en œuvre de nouvelles technologies, mettre à jour les systèmes d'exploitation, virtualiser les environnements, contrôler la sécurité et bien d'autres missions encore. Pour tout cela, il faut des solutions intelligentes, capables de réduire les coûts tout en garantissant à l'utilisateur final une efficacité exceptionnelle.

Une solution éprouvée qui vous aide à aller plus loin

Depuis 2006, des milliers d'entreprises et des millions d'utilisateurs à travers le monde ont choisi le pilote d'impression universel HP UPD (Universal Print Driver), afin de faciliter l'impression dans un univers en constante évolution. Le pilote HP UPD offre aux utilisateurs traditionnels et mobiles une cohérence d'utilisation exceptionnelle grâce à une solution de pilote unique. Avec un seul pilote polyvalent à gérer, vous pouvez optimiser vos investissements d'imagerie et d'impression. Les outils contenus dans le kit PARK (Printer Administrator's Resource Kit) vous aident à mettre en œuvre des stratégies efficaces en fonction de l'activité. De plus, la nouvelle fonction de chiffrement sécurisé renforce la sécurité de l'impression dans les environnements filaires et sans fil.

Cette solution de grande valeur est mise gratuitement à la disposition des clients HP. Vous pouvez la télécharger dès maintenant sur le site www.hp.com/go/upd.

Tout est une question de contrôle



Optimisez votre environnement d'impression grâce à la nouvelle solution polyvalente HP UPD

Le pilote UPD HP est un pilote d'impression intelligent, conçu pour vous donner le meilleur contrôle de déploiement possible au sein de votre environnement. Vous pouvez le configurer pour l'adapter à vos exigences personnelles.

- **Serveur d'impression** : pour préserver votre infrastructure de serveurs existante, déployez le pilote HP UPD via le serveur d'impression. Votre personnel TI bénéficie ainsi d'un meilleur contrôle des signaux et des tâches d'impression.
- **IP direct** : en variante, vous pouvez configurer le pilote HP UPD en mode IP direct et réduire ainsi le coût de prise en charge des serveurs d'impression.

Quelle que soit la configuration adoptée, vous pouvez choisir le langage PDL compatible avec vos besoins en impression : le pilote HP UPD est disponible en émulation PCL6, PCL5 et HP Postscript (PS). La solution prend en charge les systèmes d'exploitation Windows client et serveur actuels (32 bits et 64 bits), ainsi que Novell et Citrix.

Optez pour le mode traditionnel, le mode dynamique ou les deux à la fois

Le pilote d'impression universel HP offre une exceptionnelle simplicité d'utilisation, aussi bien dans une infrastructure d'impression traditionnelle que pour se connecter en toute simplicité aux imprimantes d'un environnement en mutation :

- **Mode traditionnel** : hautement recommandé pour les déploiements de serveurs d'impression. Cette option est idéale pour les professionnels qui travaillent en configuration de bureau traditionnelle et utilisent des imprimantes spécifiques. Le pilote HP UPD fait alors office de pilote d'imprimante Windows® classique.
- **Mode dynamique** : exploite l'impression IP directe, une option de grande valeur pour les utilisateurs occupant une multitude de postes au sein de votre entreprise. Les utilisateurs mobiles peuvent rechercher, détecter et se connecter de manière autonome aux imprimantes et appareils multifonctions proches du lieu où ils se trouvent, ou bien entrer le nom ou l'adresse d'une imprimante afin d'imprimer en n'importe quel point du réseau.
- **Modes combinés** : le mode traditionnel et le mode dynamique peuvent fonctionner ensemble sur le même PC, suivant les besoins ponctuels de l'utilisateur, sans nécessiter l'installation de logiciels supplémentaires. Ce pilote souple et unique permet aux utilisateurs d'imprimer ce qu'ils veulent, quel que soit le lieu où ils se trouvent.

Quel que soit la manière dont le pilote HP UPD est exploité, les utilisateurs peuvent compter sur une interface intuitive et simple à utiliser, qui offre des fonctionnalités avancées pour chaque périphérique d'impression et d'imagerie auquel ils se connectent.

Améliorez la productivité des utilisateurs et limitez l'activité des centres d'assistance

Optimisez votre investissement en systèmes d'imagerie et d'impression. Les utilisateurs sont plus autonomes lorsque le pilote HP UPD est déployé de façon appropriée, d'où une moindre sollicitation des centres d'assistance technique. Les environnements les plus diversifiés deviennent capables de prendre en charge un large éventail d'utilisateurs grâce à l'interface simplifiée du pilote HP UPD.

Fonctionnalités	Avantages
Ergonomie familière	Le pilote HP UPD offre une interface cohérente adaptée à une grande variété d'imprimantes HP, réduisant ainsi les besoins en formation et en assistance.
Prise en charge polyvalente pour l'usage bureautique ou mobile	Les utilisateurs peuvent exploiter le pilote HP UPD en mode traditionnel lorsqu'ils restent au même endroit, ou en mode dynamique lorsqu'ils sont en déplacement ou à la recherche d'une nouvelle imprimante. La détection et l'installation de nouvelles imprimantes sont des opérations aisées pour les utilisateurs itinérants.
Informations sur les tâches et les périphériques en temps réel	L'interface graphique en temps réel du pilote HP UPD donne aux utilisateurs le pouvoir de résoudre eux-mêmes les problèmes courants. Il en résulte moins d'appels d'assistance, une résolution plus rapide des incidents, une meilleure disponibilité des imprimantes et une productivité accrue.
Fonctionnalités de périphérique avancées	Le pilote HP UPD active des fonctions avancées sur toutes les imprimantes qu'il prend en charge, depuis l'impression recto verso jusqu'à l'agrafage en passant par les thèmes de couleurs.
Puissantes fonctions de sécurité	Imprimez vos documents privés avec l'impression à code PIN. Pour une sécurité renforcée, optez pour l'impression sécurisée à chiffrement de bout en bout depuis les clients Windows, sur tout votre parc HP FutureSmart.

Dotez votre service informatique d'un meilleur contrôle et d'une efficacité accrue

Donnez du pouvoir à vos responsables techniques en réduisant considérablement le nombre de pilotes à gérer et en leur fournissant les outils nécessaires à une meilleure efficacité. En outre, les fonctionnalités de gestion du pilote d'imprimante universel HP permettent d'abaisser sensiblement les coûts.

Fonctionnalités	Avantages
Grande efficacité de prise en charge et de déploiement	Grâce à la configuration d'un pilote unique, votre personnel informatique peut aisément effectuer la migration vers de nouveaux périphériques d'impression, mettre en œuvre de nouvelles technologies, mettre à jour les systèmes d'exploitation, certifier des périphériques ou encore simuler des environnements.
Compatibilité totale avec HP WJA	Le pilote HP UPD s'intègre à HP Web Jetadmin (WJA) pour vous permettre de créer des files d'attente d'impression et mettre les pilotes à jour sur les systèmes distants depuis un lieu unique. Les listes d'imprimantes définies sous HP Web Jetadmin facilitent l'accès des utilisateurs aux imprimantes avoisinantes via le pilote HP UPD.
Compatibilité étendue	La plupart des périphériques HP, ainsi que de nombreux périphériques d'impression non-HP, sont compatibles avec le pilote HP UPD. Celui-ci peut être déployé via un serveur d'impression ou en mode IP direct. Le pilote HP UPD est disponible en version PCL5, PCL6 et PS et prend en charge les systèmes d'exploitation Windows client et serveur actuels (32 bits et 64 bits), ainsi que Novell et Citrix.
Localisation mondiale	Répondant idéalement aux besoins d'une main-d'œuvre itinérante à l'échelle mondiale, le pilote d'impression universel HP est disponible en 35 langues.

Des outils de grande valeur pour mieux gérer votre environnement



Définissez des stratégies d'impression pour réduire les coûts et la consommation de papier

Étendez les capacités et l'utilisabilité du pilote d'impression universel grâce au Kit de ressources pour l'administrateur d'imprimantes HP (PARK), un ensemble d'outils de gestion de parc conçu pour fonctionner en parfaite symbiose avec le pilote. Ces outils vous permettent de personnaliser la manière dont vous installez, déployez, configurez et gérez la solution HP UPD. Les responsables de l'informatique peuvent mettre aisément en œuvre des stratégies d'impression au sein de l'entreprise. Économisez le papier et maîtrisez vos coûts en appliquant l'impression recto verso par défaut dans le pilote ou en attribuant des codes d'accès à la couleur en fonction des utilisateurs, des applications ou des heures de la journée sur les imprimantes LaserJet couleur et les appareils multifonctions HP.

Cette puissante suite de solutions offre des capacités robustes et complètes de gestion des règles pour la détection et la mise en œuvre de stratégies d'impression et surtout, ces outils sont disponibles sans coût supplémentaire. Le kit PARK regroupe l'ensemble des outils, scripts et documentations au sein d'un module unique accessible en téléchargement. Voir l'onglet **Documentation** sur le site www.hp.com/go/upd.

Fonctionnalités	Outil	Avantages
Paramètres du pilote	Utilitaire de configuration de pilote DCU (Driver Configuration Utility)	Préconfigurez les paramètres et les raccourcis du pilote avant d'installer HP UPD sur les ordinateurs des utilisateurs. Vous pouvez définir des valeurs par défaut pour la quasi-totalité des fonctionnalités et verrouiller certaines d'entre elles. Vous pouvez appliquer aisément certains paramètres tels que l'activation de l'impression recto verso au sein de toute l'entreprise.
Installation	Utilitaire de déploiement de pilote DDU (Driver Deployment Utility)	Créez un module d'installation contenant les paramètres préconfigurés du pilote et distribuez-le aux utilisateurs par le biais de vos méthodes de diffusion de logiciels standard. Le DDU copie les fichiers du pilote vers le magasin de pilotes Windows et installe le pilote d'imprimante pour les paquets en réseau.
Règles	Administration d'imprimante gérée MPA (Managed Print Administration)	Créez un environnement d'impression personnalisé qui regroupe les utilisateurs ayant des besoins similaires et qui définit les imprimantes auxquelles ceux-ci ont accès. Vous pouvez contrôler l'accès des utilisateurs aux paramètres de couleur et de stockage des travaux, en configurant par exemple le pilote pour qu'il imprime automatiquement les courriers électroniques en noir et blanc.
	Modèles Active Directory	Si vous exploitez actuellement un service Active Directory, les modèles AD simplifient la mise en œuvre des stratégies d'impression telles que l'accès à la couleur en fonction des applications, des groupes d'utilisateurs ou des heures de la journée.
Listes et cartes des imprimantes gérées	Administration d'imprimante gérée MPA (Managed Print Administration)	Créez des listes personnalisées ou une cartographie des imprimantes afin d'aider les utilisateurs à localiser les imprimantes. Les listes d'imprimantes gérées (MPL) regroupent les imprimantes en fonction de leur emplacement, leur département, leur type ou leurs caractéristiques (couleur ou finition avancée). Les regroupements sont représentés graphiquement sous forme de cartes d'icônes accessibles par clic.

Nouvelle impression sécurisée par chiffrement

Contribuez à protéger vos impressions grâce à la protection par code PIN ou par chiffrement sécurisé

Vous avez besoin d'imprimer des documents sensibles ? Le pilote HP UPD est le premier pilote de parc doté d'un véritable système de chiffrement et déchiffrement symétrique AES256 depuis le client jusqu'à la page, par l'intermédiaire d'un mot de passe défini par l'utilisateur¹ et d'un module cryptographique FIPS 140 agréé fourni par Microsoft®. La clé et la tâche sont stockées ensemble au format crypté sur l'imprimante avec HP FutureSmart jusqu'à leur déverrouillage par l'utilisateur. Pour plus de détails, voir <http://csrc.nist.gov/groups/STM/cmvp/documents/140-1/1401val2007.htm#825>

L'impression sécurisée par chiffrement est très simple à utiliser :

1. Sur votre client Windows, ouvrez le document et sélectionnez **Imprimer**. Sous l'onglet **Stockage des travaux**, sélectionnez **Tâche cryptée (avec mot de passe)**, entrez un mot de passe à usage unique, puis cliquez sur **OK**.
2. HP UPD chiffre la clé et la tâche avant de les envoyer à l'imprimante avec HP FutureSmart, où les données sont stockées.
3. Sur l'imprimante, sélectionnez votre tâche, entrez le mot de passe à usage unique précédemment créé, puis sélectionnez **Imprimer**.

Les fonctions de sécurité renforcent la confidentialité de vos documents

Vous souhaitez préserver la confidentialité de vos données ? Optez pour l'impression sécurisée par chiffrement ou par code PIN.

Sous l'onglet **Stockage des travaux**, sélectionnez **Tâche cryptée (avec mot de passe)**, entrez un mot de passe à usage unique, puis lancez l'impression.



- OU -



Sous l'onglet **Stockage des travaux**, sélectionnez **Code PIN d'impression**, entrez un mot de passe à 4 chiffres, puis imprimez.



HP UPD chiffre le code PIN et la tâche, puis stocke ces données sur l'imprimante.

Sur l'imprimante, sélectionnez votre tâche, entrez le mot de passe à usage unique que vous précédemment créé, puis sélectionnez **Imprimer**.

Le pilote HP UPD envoie à la fois le code PIN et la tâche à stocker sur l'imprimante.



¹ D'après les spécifications du produit publiées par le fabricant.

Le pilote d'imprimante universel HP est une solution de pilote de parc d'impression leader du secteur² qui élimine le recours à des pilotes d'impression séparés et simplifie considérablement la gestion de l'impression.

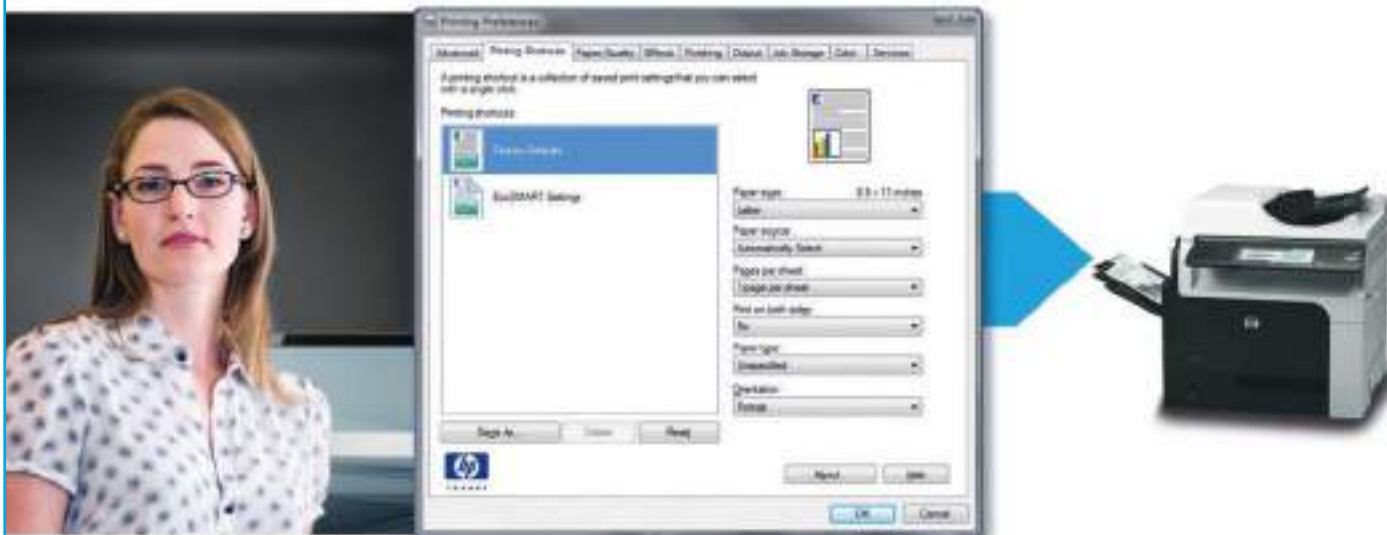
Le pilote HP UPD peut être déployé suivant un grand nombre de méthodes, offrant ainsi toute la polyvalence nécessaire pour répondre à vos besoins spécifiques.

Voici un exemple de la manière dont HP UPD permet de maîtriser les coûts, améliorer l'efficacité des systèmes et rationaliser les flux de travaux.

- **Situation** : la grande entreprise mondiale XYZ emploie un effectif de plus de 20 000 personnes réparti entre plusieurs sites, dont un grand nombre de personnes en déplacement fréquent. L'écosystème d'impression, très chaotique, comprend 75 pilotes d'impression rattachés à des modèles spécifiques, 3 500 files d'attente d'impression, trois ou quatre pilotes d'impression par utilisateur et 85 serveurs d'impression. L'absence de stratégie globale, de même que l'incompatibilité entre les interfaces utilisateurs et les fonctionnalités, occasionnent des coûts inutiles, des redondances, ainsi que d'importantes contraintes tant pour les utilisateurs que pour le personnel informatique.
- **Solution** : XYZ déploie le pilote HP UPD à la fois en mode dynamique et en mode traditionnel via une connexion IP directe, ce qui lui permet d'éliminer les serveurs d'impression. Grâce à l'utilitaire de configuration du pilote DCU, le personnel informatique peut préconfigurer les paramètres du pilote et de l'administration des imprimantes gérées afin de définir des stratégies d'impression.
- **Avantages** : XYZ réalise des économies substantielles en supprimant ses serveurs d'impression, en permettant à ses employés de rester connectés, en réduisant le nombre d'appels d'assistance, en rationalisant ses processus de gestion informatique et en mettant en œuvre des usages respectueux de l'environnement.

Mode traditionnel pour les utilisateurs situés dans un lieu unique

Vous êtes au bureau ? Il vous suffit de lancer l'impression pour bénéficier des processus habituels.



Jane travaille au service comptabilité de XYZ. Elle imprime uniquement des factures sur une seule imprimante en utilisant un papier à en-tête spécial. Elle utilise le mode traditionnel et l'interface du pilote UPD de la même manière qu'un pilote d'imprimante Windows classique.

Avantages : les utilisateurs apprécient de pouvoir exploiter leur interface familière, tout en bénéficiant d'informations graphiques en temps réel sur les périphériques et les tâches, ce qui leur permet de résoudre eux-mêmes les problèmes courants.

² HP fournit un pilote unique fonctionnant à la fois en tant que serveur d'impression et en mode IP direct, compatible avec davantage de périphériques, de langages PDL et de langues, afin de rendre le pilote HP UPD compatible avec un plus grand nombre d'environnements à travers le monde. D'après les spécifications du produit publiées par le fabricant.

Mode dynamique pour les utilisateurs mobiles

Où êtes-vous aujourd'hui ? Sélectionnez l'imprimante HP que vous souhaitez utiliser. Des cartes et d'autres outils sont là pour vous venir en aide.



John travaille à la direction des ressources humaines. Lorsqu'il est à son bureau, il imprime en mode traditionnel. Mais lorsqu'il se rend sur d'autres sites de XYZ pour y faire des présentations, il utilise le pilote UPD en mode dynamique afin de rechercher, installer et imprimer sur d'autres périphériques.

Avantages : les utilisateurs peuvent réaliser leurs impressions quotidiennes de façon autonome et rester connectés partout où ils se trouvent. Les travailleurs itinérants peuvent accéder au statut de l'imprimante et des consommables avant de sélectionner une imprimante.

Outils de gestion avancés pour le personnel informatique

Vous avez besoin de mettre en œuvre de nouvelles règles ? De puissants outils vous aident à personnaliser l'installation, le déploiement, la configuration et la gestion.



Grâce à l'administration d'imprimante gérée (MPA), Sophia définit des règles afin de limiter l'impression couleur et configurer l'impression recto verso par défaut. Sophia utilise également la fonction MPA pour créer des listes et des cartes d'imprimantes, afin que les travailleurs itinérants de XYZ puissent rechercher des imprimantes partout où ils se trouvent.

Sophia travaille au service informatique de XYZ Corporation. L'utilitaire de configuration du pilote (DCU) lui permet de préconfigurer les paramètres et les raccourcis du pilote.

Avantages pour le service informatique : simplification des déploiements de pilotes grâce à une création plus rapide des files d'attente et meilleure stabilité de l'impression, puisque la gestion est limitée à quelques instances du pilote seulement.

La solution de pilote unique la plus polyvalente et la plus riche en fonctionnalités

Pourquoi choisir HP UPD ?

Le déploiement d'une solution de pilote unique sur l'ensemble de votre organisation peut s'avérer nécessaire pour de nombreuses raisons : amélioration de la productivité des utilisateurs, réduction du temps consacré à la certification, réduction de l'activité des centres d'appels, amélioration du contrôle et renforcement de l'efficacité des processus informatiques. Bien que de nombreuses solutions existent, aucune n'est aussi flexible et riche en fonctionnalités que le pilote d'impression universel HP.

Principaux domaines dans lesquels le pilote HP UPD surpasse la concurrence³

Prise en charge étendue des périphériques et des utilisateurs	<ul style="list-style-type: none">• HP UPD prend en charge un plus grand nombre d'imprimantes, de langages PDL et de langues• HP UPD prend en charge un plus grand nombre d'options et d'environnements de réseau• HP UPD peut être exploité en mode traditionnel ou dynamique
Gestion de règles	<ul style="list-style-type: none">• HP est le seul fournisseur à offrir des outils complémentaires compatibles avec HP UPD permettant aux administrateurs de définir des stratégies d'imprimantes et de personnaliser les listes d'imprimantes par utilisateur ou par groupe
Prise en charge bidirectionnelle	<ul style="list-style-type: none">• Alors que tous les fournisseurs utilisent la prise en charge bidirectionnelle pour interroger les fonctionnalités des imprimantes, HP délivre toutes les informations relatives à l'état de l'imprimante, des consommables et des travaux sous un format graphique accessible en temps réel.
Simplicité d'utilisation	<ul style="list-style-type: none">• Le pilote HP UPD fournit un seul pilote qui convient à la fois aux utilisateurs traditionnels et mobiles• HP UPD est l'un des meilleurs moyens d'obtenir de façon simple des informations sur la détection, l'installation et le statut en temps réel des imprimantes et des consommables au sein d'une interface graphique
Sécurité	<ul style="list-style-type: none">• Le pilote HP UPD est le seul pilote doté d'un véritable système de chiffrement et déchiffrement symétrique depuis le client jusqu'à la page au moyen d'un mot de passe défini par l'utilisateur

En savoir plus

Pour plus d'informations sur le pilote HP UPD et les avantages de cette suite d'outils et de fonctionnalités pour votre environnement d'impression unique, visitez le site www.hp.com/go/upd.

Connectez-vous

hp.com/go/getconnected

Alertes concernant les derniers pilotes HP, l'assistance et la sécurité envoyées directement sur votre bureau.

³ Comparaison de HP UPD avec Xerox, Ricoh, Konica-Minolta, Lexmark, Dell, Samsung, Kyocera et Brother. D'après les spécifications du produit publiées par le fabricant et les essais internes réalisés par HP.

© Copyright 2012 Hewlett-Packard Development Company, L.P. Informations sujettes à modifications sans préavis. Les seules garanties applicables aux produits et services HP sont celles mentionnées dans les déclarations de garantie accompagnant lesdits produits et services. Les informations contenues dans ce document ne constituent pas une garantie complémentaire. HP ne saurait être tenu responsable des erreurs ou omissions contenues dans ce document.

Microsoft et Windows sont des marques déposées de Microsoft Corporation aux États-Unis.

Pour en savoir plus, visitez le site www.hp.com





NEWDOC 

VOUS PRÉSENTE

Park

DE HP

La gestion du pilote d'impression en toute simplicité



Kit PARK de ressources d'administration d'imprimante pour le pilote d'impression universel HP



Et si vous pouviez...

- Économiser du temps et de l'énergie au moment de la configuration, du déploiement et de la gestion des pilotes d'impression ?
- Contrôler l'accès aux paramètres de l'imprimante comme l'impression couleur et le recto-verso ?
- Administrer les politiques d'impression, les listes d'imprimantes et les groupes d'utilisateurs vite et efficacement ?
- Réduire les appels au service d'assistance liés au pilote d'impression ?

Le prix de la complexité

Gérer les environnements d'impression à l'échelle de l'entreprise peut s'avérer un exercice d'équilibre entre le côté pratique et les coûts. Les utilisateurs ont besoin d'accéder à des fonctions comme le recto-verso, la couleur et l'impression à grande vitesse. Pour satisfaire ces besoins, les grandes entreprises déploient plusieurs imprimantes et multifonctions, mais les administrateurs d'imprimantes sont alors davantage sollicités, les forçant à composer avec autant de pilotes qu'ils ont de modèles d'imprimantes.

Le pilote d'impression universel HP (UPD) simplifie la gestion d'imprimante en remplaçant les pilotes particuliers à chaque modèle par un pilote unique¹. Cependant, si les utilisateurs suivent cette étape de leur propre chef, ils peuvent sans le vouloir, compliquer les choses pour les administrateurs d'impression. Dans les environnements d'impression avec de nombreux utilisateurs, machines et pilotes, cette complexité peut vite se transformer en vrai chaos.

Prenez le contrôle des tâches du pilote d'impression

Maîtrisez la complexité de votre environnement d'impression à l'aide du kit de ressources d'administration d'imprimantes HP (PARK) pour déployer et gérer le pilote HP UPD.

PARK vous permet de gagner du temps et de réduire les erreurs pendant le déploiement de l'UPD. Par la suite, PARK vous aide à simplifier la gestion des tâches et à obtenir le meilleur bénéfice de votre investissement HP UPD.

PARK propose une grande variété d'outils logiciels compatibles et non compatibles, de scripts et de documentation en un simple téléchargement. Grâce à ces outils, vous pouvez rapidement et de façon précise terminer le déploiement, gérer la liste des utilisateurs, mettre en œuvre des politiques et maintenir les serveurs d'impression.

Fiez-vous à ces outils HP

Garantis par des essais minutieux et le support technique HP, les outils PARK suivants sont conçus pour permettre aux environnements d'impression complexes de fonctionner sans problème, et pour augmenter la tranquillité d'esprit des administrateurs.

Administration d'imprimante gérée

Personnalisez votre environnement d'impression en créant des groupes d'utilisateurs aux besoins identiques et en définissant les machines auxquelles ils peuvent accéder. Gérez facilement les politiques d'impression et contrôlez l'accès des utilisateurs à des paramètres comme l'impression couleur, les notifications aux utilisateurs et l'archivage des tâches.

¹ Le pilote d'impression universel HP est gratuit et peut être téléchargé sur hp.com/go/upd.

Utilitaire de mise en place du pilote

Permettez aux utilisateurs finaux d'être prêts et de travailler rapidement avec un utilitaire qui comprend les pilotes d'impression et le code nécessaire au déploiement dans les fichiers .exe ou .cab pour une installation sans effort.

Utilitaire de configuration du pilote

Gagnez du temps en déployant les configurations personnalisées du pilote vers des utilisateurs multiples ou des groupes au moment de l'installation du pilote. Modifiez le fichier de configuration associé avec un pilote particulier et évitez de définir les paramètres un seul utilisateur à la fois.

UPD Modèle Active Directory

Gérez facilement les politiques HP UPD et les listes d'imprimantes au sein de votre infrastructure active directory

AutoUpgradeUPD

Réduisez les erreurs qui surviennent pendant les mises à jour du pilote. Cet outil vous permet de vider facilement les files d'attente sur les serveurs d'impression quand vous passez à UPD, adoptez une version améliorée d'UPD, ou paramétrez à nouveau les files d'impression vers des configurations de pilote par défaut.

PRNCON.EXE

Assurez-vous que les clients d'impression soient correctement synchronisés avec les serveurs d'impression. Cette application vous permet d'ajouter ou de retirer des connexions pointer-et-imprimer des imprimantes en réseau entre les stations de travail du client et les serveurs d'impression.

HPPRLOG.EXE

Capturez les identifiants d'enregistrement d'impression avec cet utilitaire, qui convertit les informations d'enregistrement en fichiers .xml et crée un .log de temps d'exécution. Il peut être exécuté sur les serveurs, le nœud actif d'un cluster ou les stations de travail.

Ajout du nom du modèle au champ des commentaires

Suivez les imprimantes et les multifonctions dans l'UPD. Ce script place le nom de modèle des machines dans le champ des commentaires du pilote d'impression UPD.

Pas d'opération d'installation de point d'impression HP

Empêchez l'installation de composants CIO inutiles avec un exemple de script qui peut autoriser ou désactiver la clé d'enregistrement du serveur trouvée sur HP UPD v5.1.1 et v5.2.0³.

UpdateNow

Prédéterminez la configuration automatique de plusieurs machines en utilisant une seule commande constante pour les nombreuses versions différentes des pilotes HP.

Migration-Serveur-Outils

Gagnez du temps en mettant à jour plusieurs imprimantes, d'un serveur à un autre, ou d'un pilote à un autre avec cette suite de scripts.

Suppression des pilotes Plug and Play

Contrôlez quels sont les pilotes d'impression installés quand les utilisateurs bénéficient de l'installation USB d'imprimantes plug-and-play. Cet utilitaire retire les pilotes d'impression HP inutiles du magasin de pilote Windows.

Profitez de ces ressources supplémentaires

Les administrateurs d'imprimantes ont également accès aux outils suivants. HP n'offre pas à l'heure actuelle d'assistance technique pour eux, mais ils peuvent s'avérer utiles dans la gestion des environnements d'impression importants².

² Des informations supplémentaires relatives à l'assistance pour ces outils sont disponibles sur le site de téléchargement PARK.

³ HP supporte les paramètres fournis mais le script qui s'y applique n'est pas un outil compatible HP.

Pour en savoir plus

Téléchargez **PARK** et apprenez-en plus sur hp.com/go/UPD

Inscrivez-vous pour recevoir nos mises à jour
hp.com/go/getupdated

